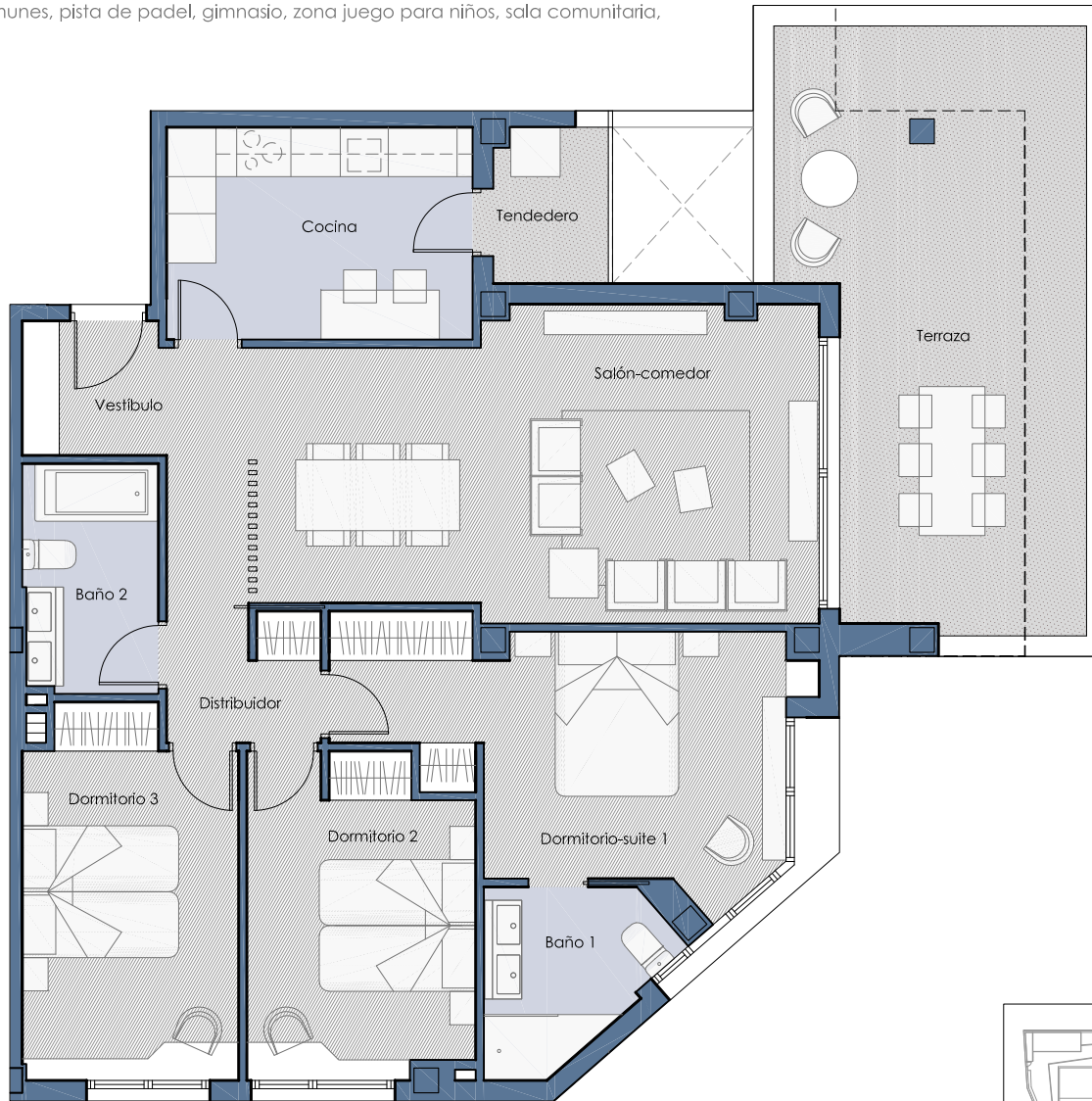


ZENIT BOADILLA S. COOP. MAD. promueve:

35 Viviendas de 2, 3 y 4 dormitorios en la mejor zona de Valenoso, Boadilla del Monte (Madrid). Urbanización con garaje, trasteros, piscina, zonas comunes, pista de padel, gimnasio, zona juego para niños, sala comunitaria, etc.



SUPERFICIE UTIL	(m2)
<b>interior i/tendedero</b>	<b>90,70</b>
Vestíbulo	2,70
Distribuidor-pasillo	3,05
Salón-comedor	27,75
Cocina	9,60
Dormitorio 1	14,70
Dormitorio 2	10,40
Dormitorio 3	11,25
Baño 1	4,20
Baño 2	4,50
Tendedero	2,55

<b>Terrazas exteriores</b>	<b>24,55</b>
Terraza	24,55

<b>SUPERFICIE UTIL TOTAL i/terrazas</b>	<b>115,25</b>
SUP. CONST. INTERIOR i/tendedero i/zcc	123,82
SUP. CONST. TOTAL i/terrazas i/zcc	148,37

VIVIENDA 11  
portal 1 1º A



0 1 5 m.

Gestiona: Zanda Homes

ZANDA  
HOMES

JORGE RODRIGUEZ ZAMBRANO  
ARQUITECTO  
www.zambranoarquitectura.es

COMERCIAL 20190110

NOTA: Los presentes planos e imágenes del edificio carecen de carácter contractual y son un avance del proyecto final. Están sujetos a posibles modificaciones derivados de la incorporación y ajuste de instalaciones, estructura, cumplimiento de la normativa o criterio de los arquitectos o DF del proyecto. El mobiliario y especies vegetales reflejados en plano no es contractual.

