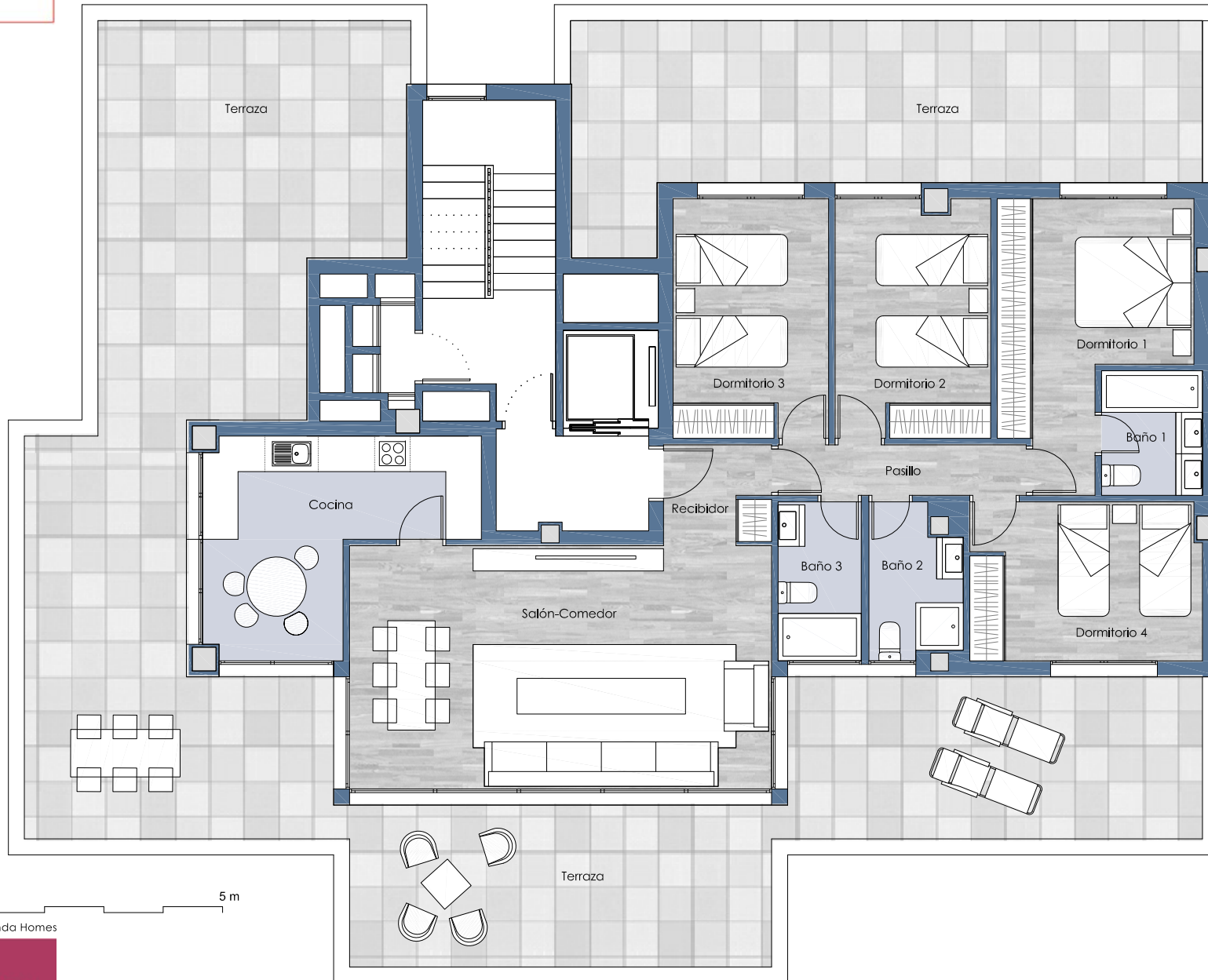




VELENA LAS TABLAS promueve:

24 Viviendas de 3 y 4 dormitorios, en urbanización cerrada, con dos plazas de garaje y trastero por vivienda. La urbanización cuenta con piscina comunitaria, zonas verdes y sala multiusos comunitaria. El edificio cuenta con bajos-dúplex con jardín, áticos-dúplex con amplias terrazas y viviendas en planta todas ellas con terraza. Ubicado en el barrio de las Tablas, al lado de los colegios y muy cerca tanto de Telefónica como de BBVA.

SUPERFICIE ÚTIL	(m <sup>2</sup> )
<b>interior i/tendedero</b>	<b>103,98</b>
Salón-Comedor	29,23
Cocina	12,88
Dormitorio 1	12,39
Dormitorio 2	10,40
Dormitorio 3	10,54
Dormitorio 4	10,36
Baño 1	3,57
Baño 2	3,76
Baño 3	3,75
Pasillo	4,09
Recibidor	3,01
Terraza	125,86
<b>SUPERFICIE ÚTIL TOTAL i/terrazza</b>	<b>229,84</b>
<b>SUP. CONST. INTERIOR i/tendedero i/zcc</b>	<b>146,79</b>
<b>SUP. CONST. TOTAL i/terrazza/i/zcc</b>	<b>289,07</b>



0 1m 5m

Gestiona: Zanda Homes



NOTA: Los planos e imágenes contenidos en este documento no son definitivos, teniendo únicamente carácter indicativo, al haber sido elaborado conforme al Anteproyecto. La Dirección Facultativa se reserva el incluir las modificaciones necesarias por exigencias técnicas, jurídicas y/o de cualesquiera administraciones u organismos públicos, ajustándolo en todo caso a la Documentación Final de Obra. Los colores representados, la vegetación, y todo el mobiliario, no son vinculantes a nivel contractual y no forman parte de la vivienda. Así mismo, las superficies y cotas representadas son aproximadas, pudiendo experimentar modificaciones por razones de índole técnica y/o legal en el desarrollo de la ejecución de las obras. La continuidad de pavimentos en zonas húmedas puede suponer sobrecoste por mejora, consultar memoria de calidades.

VIVIENDA 10  
Portal 1. Ático A

